

MESTSKÁ ČASŤ BRATISLAVA-DEVÍNSKA NOVÁ VES
oddelenie špeciálneho stavebného úradu - komunikácie
Novoveská 17/A, 843 10 BRATISLAVA 49

Naše číslo:
2022/2366/ozkk-kom/PL

Bratislava:
24.10.2022

Vec : stavba s názvom „**Obchodno–výstavné objekty - Lamačská brána**“, **Dopravné objekty -II. etapa** na pozemkoch v katastrálnom území Devínska Nová Ves
Oznámenie o začatí kolaudačného konania a nariadenie ústneho pojednávania

Navrhovateľ: (stavebník) **Squarebizz Slovakia, k.s. Obchodná 2, 811 06 Bratislava** – IČO 35 909 234 v zastúpení spoločnosťou ENPI, s.r.o., sídlom Estónska 1/A, 821 06 Bratislava podal dňa 14.10.2022 návrh na vydanie užívacieho povolenia na stavbu s názvom **Obchodno–výstavné objekty - Lamačská brána**, **Dopravné objekty -II. etapa** na pozemkoch v katastrálnom území Devínska Nová Ves.

Na stavbu bolo vydané MČ Bratislava-Devínska Nová Ves stavebné povolenie pod č. 2016/2651/KOM/19/MR dňa 20.12.2016, právoplatné dňa 13.01.2017.

Objektová skladba - Dopravné objekty -II. etapa

SO 704	Vnútroareálové komunikácie objektu C
SO 705	Vnútroareálové komunikácie objektu D
SO 707	Vnútroareálové komunikácie objektu F
SO 708	Vnútroareálové komunikácie objektu G
SO 711	Parkoviská, chodníky a spevnené plochy objektu C
SO 712	Parkoviská, chodníky a spevnené plochy objektu D
SO 714	Parkoviská, chodníky a spevnené plochy objektu F
SO 715	Parkoviská, chodníky a spevnené plochy objektu G

Mestská časť Bratislava-Devínska Nová Ves, ako príslušný špeciálny stavebný úrad pre miestne komunikácie III., IV. triedy a účelové komunikácie, podľa §120 zákona č.50/1976 Zb. o územnom plánovaní a stavebnom poriadku v znení neskorších predpisov (ďalej len „stavebný zákon“), podľa § 3a ods.4) zákona č.135/1961 Zb. o pozemných komunikáciách v znení neskorších predpisov (ďalej len „cestný zákon“) a v súlade s § 80 stavebného zákona, oznamuje začatie kolaudačného konania k uvedenej stavbe a

nariaďuje

k predloženému návrhu ústne pojednávanie spojené s miestnym zisťovaním na deň

22.11.2022 o 10,00 hod.,
so stretnutím prizvaných pred jestvujúcim objektom B (viď. príloha).

Účastníci konania a dotknuté orgány sa upozorňujú, že námietky a stanoviská môžu uplatniť podľa § 80 ods.2) stavebného zákona najneskôr pri ústnom pojednávaní, inak sa na ne neprihliadne.

Ak sa nechá niektorý z účastníkov konania zastupovať, jeho zástupca musí predložiť písomné plnomocenstvo od štatutárneho zástupcu alebo konateľa s overeným podpisom toho účastníka konania, ktorý sa dal zastupovať.

K miestnemu zisťovaniu je stavebník povinný pripraviť doklady podľa § 17 a § 18 vyhlášky MŽP SR č. 453/2000 Z.z. , ktorou sa vykonávajú niektoré ustanovenia stavebného zákona a to najmä:

1. Projektovú dokumentáciu overenú stavebným úradom v stavebnom konaní.
2. Opis a zdôvodnenie vykonaných odchýlok od stavebného povolenia, ak boli uskutočnené zmeny oproti stavebnému povoleniu,.
3. Projekt skutočného vyhotovenia potvrdený projektantom a zhotoviteľom stavby ak boli uskutočnené zmeny oproti stavebnému povoleniu.
4. Zápis o odovzdaní a prevzatí stavebných objektov stavby popísaný všetkými budúcimi správcami + odstránenie závad.
5. Doklady o vytýčení priestorovej polohy stavby.
6. Doklady o overení požadovaných vlastností všetkých zabudovaných výrobkov a materiálov, certifikáty a atesty použitých materiálov.
7. Geometrický plán overený Okresným úradom Bratislava, Katastrálnym odborom, Ružová dolina 27, Bratislava
8. Potvrdenie správcu digitálnej mapy mesta o splnení ohlasovacej povinnosti.
9. Doklady o evidencii odpadov zo stavby a doklady o ich uložení a zneškodnení.
10. Stavebný denník, resp. časť týkajúcu sa kolaudovaného stavebného objektu.
11. Rozhodnutia, stanoviská, vyjadrenia, súhlasy, posúdenia alebo iné opatrenia dotknutých orgánov štátnej správy.
12. Doklady preukazujúce zabezpečenie letnej a zimnej údržby pre vybudovaný stavebný objekt.

Vybavuje: Ing. Zuzana Polášová,
tel. č.: 02/60201413

Príloha: zakres stretnutia IxA4

Mestská časť Bratislava - Devínska Nová Ves
oddelenie územného konania a
stavebného poriadku - stavebný úrad
Novoveská 17/A
843 10 Bratislava 49


Dárius Krajčír
starosta
mestskej časti Bratislava
Devínska Nová Ves

Doručí sa (účastníci konania):

1. **Squarebizz Slovakia, k.s. Obchodná 2, 811 06 Bratislava** – navrhovateľ - stavebník
(k miestnemu zisťovaniu navrhovateľ zabezpečí účasť zhotoviteľa a projektanta predmetnej stavby)
2. ENPI, s.r.o., sídlom Estónska 1/A, 821 06 Bratislava – splnomocnenec
Účastníci konania, ktorým toto postavenie vyplýva z osobitných predpisov podľa § 140c stavebného zákona:
3. Združenie domových samospráv, P. O. Box 218, 850 00 Bratislava

Doručí sa (dotknuté orgány):

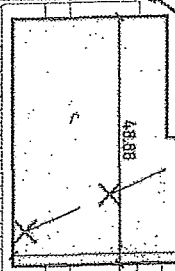
4. Inšpektorát práce Bratislava, Za kasárňou 1, 831 64 Bratislava
5. Regionálny úrad verejného zdravotníctva Bratislava, hl.m.SR, Ružinovská 8, 820 09 Bratislava, P.O.BOX 26
6. Hl. m. SR Bratislava, odd. správy komunikácií, Primaciálne nám. 1, 814 99 Bratislava
7. Hlavné mesto SR Bratislava zast. primátorom, Primaciálne nám. 1, 814 99 Bratislava
8. OÚ Bratislava, OSoŽP, odpad. hospod., Tomášikova 46, 832 05 Bratislava 3
9. Krajské riaditeľstvo hasičského a záchranného zboru v Bratislave, Radlinského 6, 811 07 Bratislava
10. MV SR, KR PZ v Bratislave, KDI, Špitálska 14, 812 28 Bratislava 1
11. OÚ BA, OSoŽP, odd. ochrany prírody a vybr. zlož. ŽP - EIA, Tomášikova 46, 832 05 Bratislava
12. SZTP, Ševčenkova 19, 851 01 Bratislava
13. Únia nevidiacich a slabozrakých Slovenska, Sekulská 1, 842 50 Bratislava

Ďalej sa doručuje na zverejnenie podľa § 140c stavebného zákona:

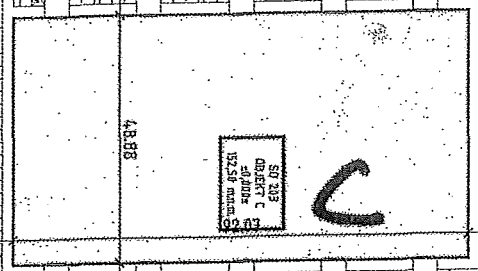
14. Mestská časť Bratislava-Devínska Nová Ves – stavebný úrad

SMER VW

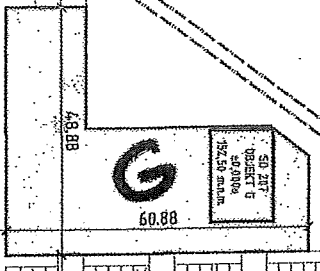
505 / 17505



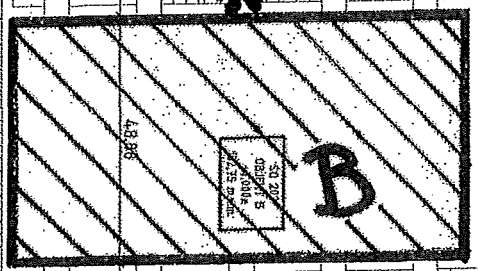
SO 204
OBJEKT D
PLOŠŤ 3700,8
1527,9 m² vln.



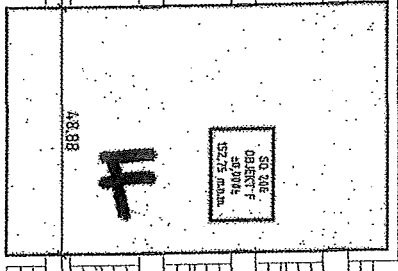
SO 203
OBJEKT C
PLOŠŤ 3500,8
1428,9 m² vln.



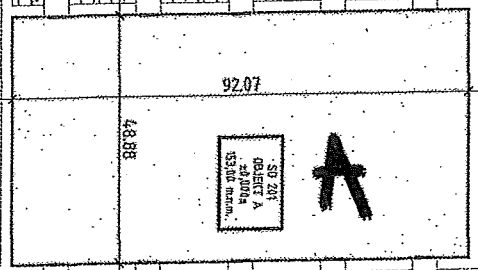
SO 207
OBJEKT G
PLOŠŤ 2900,8
1245,9 m² vln.



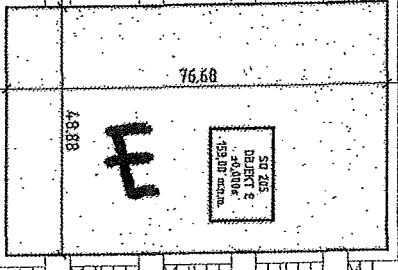
SO 202
OBJEKT B
PLOŠŤ 3500,8
1428,9 m² vln.



SO 206
OBJEKT F
PLOŠŤ 3500,8
1428,9 m² vln.



SO 201
OBJEKT A
PLOŠŤ 4500,8
1830,9 m² vln.



SO 205
OBJEKT E
PLOŠŤ 3700,8
1527,9 m² vln.

33126

14739

258.77

SLAB

HLIV

AREÁL METRO

STL PŘÍPOJKA PLYNU