

MESTSKÁ ČASŤ BRATISLAVA-DEVÍNSKA NOVÁ VES

oddelenie územného konania a stavebného poriadku - stavebný úrad

Novoveská 17/A, 843 10 BRATISLAVA 49

Naše číslo:
2022/1753/ozuk/Lo

Bratislava
12.09.2022

Vec: „**Výrobno - skladová hala CTPark - BRA16**“ na pozemkoch reg. C-KN parc. č. 2288/18, 2291, 2776/2, 898/137, 898/119, 898/23, 2776/2, 898/70, 898/138, 898/110 a 2773/229 v katastrálnom území Devínska Nová Ves.

Oznámenie o začatí územného konania – **verejnou vyhláškou**

Navrhovateľ: spoločnosť **CTPark Bratislava, spol. s r. o., so sídlom Laurinská 18, 811 01 Bratislava**, IČO: 47 251 743, v zastúpení: **EVING real, s. r. o., so sídlom Devínska cesta 2, 900 31 Stupava**, IČO: 50 712 632 podal dňa 14.07.2022 návrh na vydanie územného rozhodnutia o umiestnení stavby s názvom: „**Výrobno - skladová hala CTPark - BRA16**“ na pozemkoch reg. C-KN parc. č. 2288/18, 2291, 2776/2, 898/137, 898/119, 898/23, 2776/2, 898/70, 898/138, 898/110 a 2773/229 v katastrálnom území Devínska Nová Ves.

Uvedeným dňom bolo začaté územné konanie – verejnou vyhláškou.

Objektová skladba:

- SO 01 Výrobno-skladová hala CTPark BRA16
- SO 02 Vrátnica
- SO 03 SHZ nádrž so strojovňou
- SO 04 Prístrešky pre fajčiarov a bicykle
- SO 05 Totémy, vlajkové stožiare a pylóny
- SO 06 Areálové spevnené plochy
- SO 07 Spevnené plochy – napojenie areálu na ulicu Opletalova
- SO 08 Sadové a konečné úpravy
- SO 08.1 Sadové úpravy v regulačnom kóde 1110, zelený val
- SO 09 Oplotenie
- SO 10 Odpadové hospodárstvo
- SO 11 Trafostanica a VN prípojka
- SO 12 Cestná váha
- IO 01 Kanalizačná prípojka splašková
- IO 02 Areálová splašková kanalizácia
- IO 03 Areálová dažďová kanalizácia
- IO 04 Vodovodná prípojka
- IO 05 Areálový vodovod
- IO 06 Plynová prípojka
- IO 07 Napájacie káblové rozvody NN
- IO 08 Vonkajšie osvetlenie

IO 09 Areálový plynový rozvod
IO 10 Príprava územia, HTÚ a Zariadenie staveniska

Stručný popis stavby:

Predmetom dokumentácie pre územné rozhodnutie je výrobná - skladová hala CTPark BRA16, ktorá je novostavbou v priemyselnom území na Opletalovej ulici v Devínskej Novej Vsi v prevažne zastavanom území na hranici obytnej zóny a existujúcich priemyselných parkov. Objekty sa nachádzajú v regulatívoch D502 a E301, s výmerami objektov v súlade s platným ÚPN. V regulatíve 1110 sa nachádzajú sadové úpravy a oplatenie. Krajina dotknutého územia a jeho blízkeho okolia je charakteristická pre urbanizovanú prímestskú krajinu so zastúpením urbanizovaných plôch, obytnej zástavby s prvkami dopravnej a technickej infraštruktúry. Stavba pozostáva z hlavného stavebného objektu SO 01, umiestneného v centrálnej polohe pozemku. Naň sa následne orientuje umiestnenie podružných stavebných objektov. SO 01 je situovaný v pozdĺžnom smere severozápad-juhovýchod, dotvárajúc svojou líniou Opletalovu ulicu. Objekt s pôdorysnými rozmermi 97,80 x 97,76 m sa navrhuje ako jednopodlažná výrobná-skladová hala s dvoj až trojpodlažnými vnútornými vstávkami. Objekt SO 01 je delený na 2 sekcie (A,B) – výrobnú (A) a skladovú (B). Hala je zásobovaná cez vrátnicu, s nákladnými rampami situovanými na severovýchodnej strane objektu. Vstupy zamestnancov a návštevníkov sú situované na juhozápadnej strane objektu, pričom každá zo sekcií má možnosť prejazdu drive-through pre osobné vozidlá. Objekt je nepodpivničený, so strechou využitou na technológie chladenia a vzduchotechniky, prípadne možné budúce umiestnenie fotovoltaických panelov. Parcely nie sú v súčasnosti zastavané budovami, ani nedisponujú vzrastlou vegetáciou. Hmotovo budova reaguje na dispozíciu pozemku a prevádzkové potreby. Dotvára Opletalovu ulicu vyplnením parcelnej prieluky medzi existujúcimi susednými budovami. Horná hrana atiky je umiestnená vo výške +15,000.

Uvažuje sa s prístupom k navrhovanej hale z Opletalovej ulice stykovou križovatkou. Priečne usporiadanie komunikácie v mieste napojenia na Opletalovu ulicu je navrhnuté ako štvorpruhové, ktorej jazdné pruhy sú určené zvlášť pre vozidlá zásobovania a zvlášť pre osobné vozidlá pre prístup k administratívnej časti navrhovaného objektu a vozidiel zamestnancov. Na konci komunikácie je navrhnutá spevnená plocha pre odstavenie vozidiel zásobovania. Navrhnuté sú šikmé odstavné stojiská pre vozidlá skupiny NS v počte 11. Na komunikáciu sú napojené aj odstavné stojiská pre osobné vozidlá administratívnej časti predmetnej haly.

Celkový počet navrhovaných parkovacích státi pre osobné vozidlá je 43.

Pri návrhu SO08 Sadové úpravy boli zohľadňované priestorové, funkčné a stanovištné podmienky vyhradeného priestranstva. Keďže sa jedná o koncipovanie zelene plôch okolo objektu skladovo - výrobné haly, dôraz sa kládol na zníženie potreby údržbových procesov jednotlivých záhonových plôch, na ich funkčné naplnenie v priestore, na zohľadnenie adaptačného opatrenia pre realizáciu zástavby areálového typu a na začlenenie riešeného územia do okolitej krajiny.

Kompozične sa zeleň areálu delí do viacerých typologických rastlinných foriem: vzrastlá stromová zložka, bariérny vegetačný pás, vysoké živé ploty, nízke živé ploty, krovitá výsadba do výšky 1m, vertikálna, popínava zeleň a záhony s výsadbou okrasných tráv.

Samostatným stavebným pod objektom je SO 08.1 Sadové úpravy v regulačnom kóde 1110, zelený val lokalizovaný pozdĺž susedných bytových domov.

Výrazným vegetačným prvkom v priestore areálu budú izolačné, bariérne krovité pásy zelene, situované k obvodovým polohám areálu.

Pre zvýšenie estetickosti územia areálu boli navrhnuté aj výsadby okrasných trvalkových tráv v monokultúrnom zoskupení, umiestňované najmä k okrajovým záhonovým plochám. Na časti fasád objektu haly je možné zrealizovanie vertikálnej, zelenej fasády formou stálozelených, poloopadavých popínavých rastlín.

Okrem vegetačnej funkcie tento stavebný objekt prináša ďalší benefit - priestory na trávenie voľného času pre obyvateľov Devínskej Novej Vsi. Mimo oplotenia projektu, na svojom pozemku, investor zhotoví pumptrackovú dráhu, detské ihrisko, exteriérové posilňovacie workout ihrisko a suchý polder, ktorý bude slúžiť na zber a pomalé odparovanie dažďovej vody, čím sa ochladí prostredie a vytvorí sa príjemná mikroklíma.

Zelený val bude mať svaňovanie orientované k susedným budovám, určeným na bývanie. Jeho vrchol sa bude opierať o oporný múr, ktorý bude orientovaný k zámeru investora. Na vrchu oporného múru bude situované oplotenie, aj tento priestor bude voľne prístupný miestnym obyvateľom.

Podľa projektovej dokumentácie pre vydanie rozhodnutia o umiestnení predmetnej stavby vypracovanej spoločnosťou Čechvala architects s.r.o., Palisády 50, 811 06 Bratislava - zodpovedný projektant Ing. arch. Tomáš Čechvala, z 12/2021.

Mestská časť Bratislava-Devínska Nová Ves, ako príslušný stavebný úrad I. stupňa podľa § 117, ods. 1 zákona č. 50/1976 Zb. o územnom plánovaní a stavebnom poriadku v znení neskorších predpisov (ďalej len „stavebný zákon“), podľa ustanovenia § 36 ods. 4 stavebného zákona a § 3 vyhlášky MŽP SR č. 453/2000 Z. z., ktorou sa vykonávajú niektoré ustanovenia stavebného zákona

oznamuje
verejnou vyhláškou

začatie územného konania o umiestnení stavby – účastníkom konania a dotknutým orgánom. Nakoľko stavebnému úradu sú dobre známe pomery v území, podľa schválenej územnoplánovacej dokumentácie, na základe ktorej sa dá návrh posúdiť, upúšťa v zmysle § 36 ods. 2 stavebného zákona od miestneho zisťovania a ústneho pojednávania.

Účastníci konania môžu uplatniť svoje námietky a pripomienky najneskôr **do 7 pracovných dní** odo dňa doručenia tohto oznámenia, inak na neskoršie podané námietky stavebný úrad nebude prihliadať. V uvedenej lehote doložia svoje stanoviská aj dotknuté orgány.

Ak dotknutý orgán, ktorý bol vyrozumený o začatí konania, v určenej lehote neoznámí svoje stanovisko k navrhovanej stavbe, má sa za to, že so stavbou z hľadiska ním sledovaných záujmov súhlasí.

Ak sa niektorý z účastníkov konania nechá zastupovať, predloží jeho zástupca písomné plnomocenstvo tohto účastníka konania, ktorý sa nechá zastupovať.

Ďalej upozorňujeme v zmysle § 42 ods. 5) stavebného zákona, že v odvolacom konaní sa neprihliada na námietky a pripomienky, ktoré neboli uplatnené v prvostupňovom konaní v určenej lehote, hoci uplatnené mohli byť.

Toto oznámenie organizáciám a občanom, ktorých vlastnícke alebo iné práva môžu byť stavbou dotknuté, a to vlastníci susedných pozemkov v k. ú. Devínska Nová Ves, sa **doručuje verejnou vyhláškou**, ktoré sa vyvesí na dobu 15 dní na úradnej tabuli a internetovej stránke **Hl. mesta SR Bratislava**, Primaciálne nám. 1, Bratislava, na úradnej tabuli a internetovej stránke **MČ Bratislava-Devínska Nová Ves**, Novoveská 17/A, Bratislava.

15. deň vyvesenia je dňom doručenia tohto oznámenia, vyznačí sa deň vyvesenia a zvesenia oznámenia, každý úrad ho opatrí svojou pečiatkou a po uplynutí lehoty s pripomienkami predloží do spisu na stavebný úrad.

Do dokladov je možné nahliadnuť a prípadné námietky uplatniť na stavebnom úrade so sídlom na Novoveskej 17/A, Bratislava v stránkové dni : pondelok: 8.00-12.00 – 13.00-17.00 a stredu 8.00-12.00 – 13.00-16.00 hod.

Vybavuje: Ing. Lohnická, tel. č. 02/60201406

Prílohy: Situácia stavby – 1 x A3

Mestská časť Bratislava - Devínska Nová Ves
oddelenie územného konania a
stavebného poriadku - stavebný úrad
Novoveská 17/A
843 10 Bratislava 49



Dáriu Krajčír
starosta

mestskej časti Bratislava
Devínska Nová Ves

Vyvesené dňa:

(pečiatka, podpis)

Zvesené dňa:

(pečiatka, podpis)

Doručí sa (účastníci konania) – doručované verejnou vyhláškou

- **CTPark Bratislava, spol. s r.o., Laurinská 18, Bratislava, 811 01 – navrhovateľ**
- EVING real,s.r.o., Devínska cesta 2, 900 31 Bratislava - *splnomocnenec*
- Slovenský pozemkový fond, Búdkova cesta 36, Bratislava, 817 15
- Hlavné mesto SR Bratislava, zastúp. primátorom, Primaciálna námestie 1, 814 99 Bratislava
- MČ Bratislava Devínska Nová Ves, zastúp. starostom, Novoveská 17/A, 843 10 Bratislava
- INGOS PROJEKT a.s., Karloveská 34, Bratislava, 841 04

Organizácie a občania, ktorých vlastnícke alebo iné práva môžu byť stavbou dotknuté, a to najmä vlastníci susedných pozemkov a stavieb v katastrálnom území Devínska Nová Ves – **doručované verejnou vyhláškou**

- D a K - Küster, s.r.o., Opletalova 75, 841 07 Bratislava
- MODEL OBALY, s.r.o., E.B.Lukáča 2, 036 01 Martin,
- LINOREX, spol. s r.o., Štefana Kráľika 7, 841 08 Bratislava

- GastroMarket - Linorex s.r.o., Štefana Králik 7, 841 08 Bratislava,
- Leadec s.r.o., Drobného 27, 841 02 Bratislava
- AUTOVISION s.r.o., Bajkalská 12985/9B, 831 04 Bratislava,
- AUTOTEST BRATISLAVA, s.r.o., Michalská 7, 811 01 Bratislava
- Bc. Erika Marinová Maťo, Vlčkova 20, 811 04 Bratislava
- Hlavné mesto Slovenskej republiky Bratislava, Primaciálne námestie 1, 814 99 Bratislava
- Pavol PÁLFFY, správca Slovenský pozemkový fond Bratislava, Búdková 36, 817 47 Bratislava 11
- Devínska správa o.z., Bystrická 6057/25F, 841 07 Bratislava
- Ing. Peter Táborický, Opletalova 98, 841 07 Bratislava
- Ing. Martina Tábořská, Opletalova 98, 841 07 Bratislava
- Mgr. Vladimíra Nagyová, Ľuda Zúbka 1, 841 01 Bratislava
- Jakub Leško, Ľuda Zúbka 1, 841 01 Bratislava
- Helena Prusenková, Ružová 4605/2, 903 01 Senec
- Pavol Nagy, Jána Smreka 6160/16, 841 08 Bratislava
- Jelena Vujić, Bogdana Gavrilovića 34, Sremska Kamenica, Novi Sad, Srbsko
- Andrej Demrovski, DZona Trotingama 15, Sremska Kamenica, Novi Sad, Srbsko
- Ivana Slobodová, Znievska 3147/21, 851 01 Bratislava
- Robert Šašik, Istrijská 8, Bratislava, 841 07
- Ing. Miroslava Šašiková, Mečíkova 32, 841 07 Bratislava
- Ing. Tibor Ciller, Hečkova 2425/34, 010 01 Žilina
- Janka Cillerová, Hečkova 2425/34, 010 01 Žilina
- Ing. Rudolf Mižák, Krosnianska 787/61, 040 22 Košice
- Ing. Ján Gibfák, Námestie Majstra Pavla 31/31, 054 01 Levoča
- Milan Ondrášik, Zakvašov 1521/30, 017 01 Považská Bystrica
- Jakub Vitek, Hontianske Nemce 161, 962 65 Hontianske Nemce
- Ing. Katarína Vrtáková, Golianova 46, 949 12 Nitra
- Ivana Droppová, Strmé sady 3551/2B, 841 02 Bratislava
- Iryna Petrushenko, 136/61, Antracit, 946 13 Ukrajina
- Mgr. Pavol Mikulec, Na piesku 17809/8, 821 05 Bratislava
- Mgr. Alexandra Mikulec, Na piesku 17809/8, 821 05 Bratislava
- Kristián Štefanov Parev, Bystrická 7342/35, 841 07 Bratislava,
- Veronika Kraváriková, Jána Poničana 6114/7, 841 08 Bratislava
- Bc., Ján Polák, Bazovského 1809/14, 841 01 Bratislava
- Ing. Zuzana Buzinkaiová, Bazovského 14, 841 01 Bratislava
- Katarína Feketeová, Jána Smreka 6162/22, 841 08 Bratislava
- Kozaiňáková Alžbeta r. Kozaiňáková, Hlavná 2/22, Stupava, 900 31
- Miroslav Hrachovec, Hečkova 2425/34, Žilina, 010 01
- Zuzana Hrachovcová, Šafárikova 4, 91108 Trenčín
- Ing. Andrea Hrčková, Starohorská 6152/22, 974 11 Banská Bystrica
- Záhon Marián r. Záhon, Ďurčanského 751/9, 949 01 Nitra
- Marcela Mikulová, Lehota 334, 951 36 Lehota
- Tomáš Doboš, Bystrická 7342/35, 84107 Bratislava
- Katarína Dobošová, Bystrická 7342/35, 84107 Bratislava
- Viera Knotková, Jána Smreka 6164/1, 841 08 Bratislava
- Miriam Ivanová, Mečíkova 14, 841 07 Bratislava
- JUDr. Andrea Babčanová, Na Kalvárii 32, 811 04 Bratislava
- Kolesár Branislav, Budatínska 3230/16, 851 06 Bratislava
- Silvia Kolesárová, Budatínska 3230/16, 851 06 Bratislava
- Hana Sarková, Jána Stanislava 47, 841 05 Bratislava

- Henrieta Miháliková, Milana Marečka 6105/7, 841 08 Bratislava
- JUDr. Andrea Babčanová, Na Kalvárii 32, 811 04 Bratislava
- MAGNA TEPLA a. s., Mlynské Nivy 4959/48, 821 09 Bratislava
- Alexander Císar, Talichova 4, 841 02 Bratislava
- LV 6965 – Opletalova B3.2**
- Lívia Cíсарová, Agátová 5/c, 84101 Bratislava
- Lisá Gabriela, Opletalova 7385/94, 841 07 Bratislava
- Andrej Lisý, Opletalova 7385/94, 841 07 Bratislava
- Mgr. Vojtech Krázel, Ľudovíta Fullu 3088/40, 841 05 Bratislava
- Bc. Alena Krázelová, Opletalova 7385/94, 841 07 Bratislava
- Radovan Dudáš, Beňovského 1165/6, 841 01 Bratislava
- Michal Malček, Karpatská 6173/2, 97411 Banská Bystrica
- Katarína Martincová, Rudohorská 6447/24, 97411 Banská Bystrica
- Mgr. Soňa Kubišová, M. Marečka 5, 841 08 Bratislava
- CMT Invest s.r.o., Bratislavská 51, 841 06 Bratislava
- Mgr. Ján Handula, Astrová 6, 821 01 Bratislava
- Ing. arch. Ján Čuvala, Dubovského 5091/93, 901 01 Malacky
- Martin Krištof, Hlavná 77/26, 925 28 Pusté Úľany
- Vitalii Konstantinovič Leonenko, Prosp. Pravdy 5B, 040 74 Kyjev, Ukrajina
- Ing. Tibor Lopušný, Vnútorná okružná 176/9, 945 01 Komárno
- MUDr. Katarína Lopušná, Vnútorná okružná 176/9, 945 01 Komárno
- RNDr. PhD. Katarína Lopušná, Pavla Horova 6154/28, 841 08 Bratislava
- Mgr. Marina Triaška, Opletalova 7385/94, 841 07 Bratislava
- Vojtech Klimo, Bagarova 12, 841 01 Bratislava
- Božena Klimová, Bagarova 12, 841 01 Bratislava
- Miloš Wittgruber, Güterbahnhof 334, A-2410 Hainburg an der Donau, Rakúsko
- Ingrid Mrázová, Černyševského 1275/15, 851 05 Bratislava,
- MUDr. Alžbeta Blahová Vácnová, Povraznícka 3045/6, 811 07 Bratislava
- Alena Maderová, Záhradná 4, 841 07 Bratislava
- Yevgen Rogovyy, Bernolákova 1500/22, 955 01 Topoľčany
- Yuliia Rohova, Bernolákova 1500/22, 955 01 Topoľčany
- Ing. Roman Švec, Sibírska 46, 83102 Bratislava
- Ing. Jaroslava Švecová, Sibírska 46, 83102 Bratislava
- Martin Klimek, Zlaté 155, 086 01 Zlaté
- Dorota Klimek, Regetovka 125, 086 33 Zborov
- Pavol Michal, Ivana Bukovčana 18, 841 08 Bratislava
- Ing. Tornauer Milan, Dlhá 154/11, 044 31 Kostolany nad Hornádom
- Ing. Tornauer Peter, Dlhá 154/11, 044 31 Kostolany nad Hornádom
- FR-INVEST, s.r.o., Kaštieľska 2, 821 05 Bratislava
- LV 6875 - Opletalova 108**
- Zita Vaňovičová, Pri kríži 1097/16, 841 02 Bratislava
- Ing. Andrej Malík, Dudvážska 21, 821 07 Bratislava
- Ing. Jozef Janík, Opletalova 7365/108, 841 07 Bratislava
- Ing. Terézia Janíková, Opletalova 7365/108, 841 07 Bratislava
- Daniela Švolíková, Pečnianska 3, 851 01 Bratislava
- Jaroslav Častulík, Opletalova 7365/108, 841 07 Bratislava
- Romana Kocsisová, Opletalova 7365/108, 841 07 Bratislava
- Mgr. Andrej Šustek, Juraja Majera 700/9, 976 13 Slovenská Ľupča
- Mgr. Monika Micheleová, Námestie sv. Františka 3406/14, 84104 Bratislava
- Ing. Miroslava Duchoňová, Eisnerova 19, 841 07 Bratislava

- Zdenko Duchoň, Eisnerova 19, 841 07 Bratislava
- Mgr. Zuzana Pastvová, Opletalova 7365/108, 841 07 Bratislava
- Ľubomír Janovič, Opletalova 7365/108, 841 07 Bratislava
- Stanislav Svoboda, Opletalova 6100/66, 841 07 Bratislava
- Jana Svobodová, Opletalova 6100/66, 841 07 Bratislava
- Ing. Anna Potančoková, Opletalova 7365/108, 841 07 Bratislava
- Tibor Cafík, Opletalova 7365/108, 841 07 Bratislava
- Eva Gibaščíková, Družstevná 22/46, 028 01 Zábiedovo
- Lukáš rŠroba, Radová 27, 027 32 Zuberec
- Bohdan Růžička, Opletalova 7065/98, 841 07 Bratislava
- Miroslava Růžičková, Opletalova 7065/98, 841 07 Bratislava
- Michal Kišš, Opletalova 7365/108, 841 07 Bratislava
- Miroslava Kiššová, Opletalova 7365/108, 841 07 Bratislava
- Vladimír Kmec, Laca Novomeského 20, 080 01 Prešov
- Peter Bakeš, Opletalova 102/7125, 841 07 Bratislava
- Matúš Pristáč, Plavnica 326, 065 45 Plavnica
- Radka Kolembusová, Jána Jonáša 11, 841 08 Bratislava
- Ján Nápravník, Záveterná 1, 841 07 Bratislava
- Vladislav Cibík, Pavla Horova 28, 841 08 Bratislava
- Ing. Miroslava Cibíková, Pavla Horova 28, 841 08 Bratislava
- Mgr. Kristína Cibíková, Pavla Horova 28, 841 08 Bratislava
- Milan Ronin, Kosatcová 6072/14, 841 07 Bratislava
- Michal Bundzel, Opletalova 7365/108, 84107 Bratislava
- Ing. Ľubomír Legnavský, J. Grešáka 25, 085 01 Bardejov
- Andrea Keneššiová, Opletalova 7365/108, 841 07 Bratislava
- Jaroslav Križan, Opletalova 7365/108, 841 07 Bratislava
- Ing. Peter Mikuška, Sedliacka Dubová 1, 027 55 Dlhá nad Oravou
- Pavel Ondrašina, Štefana Kráľika 7066/1A, 841 07 Bratislava
- Veronika Ondrašínová, Štefana Kráľika 7066/1A, 841 07 Bratislava
- Ján Ivaničko, Eva Ivaničková, Rybníčná 61/a, 831 06 Bratislava
- Dana Tóthová, Jána Poničana 9, 841 08 Bratislava
- LV 6876 – Opletalova 106**
- Ing. Adriana Lomenová, Opletalova 7364/106, 841 07 Bratislava
- Peter Lúčanský, Opletalova 102, 841 07 Bratislava
- Andrea Lúčanská, Nejedlého 15, 841 02 Bratislava
- PharmDr. Katarína Bellová, Gercenova 4, 851 01 Bratislava
- Vladimír Kotys, Ivana Bukovčana 20, 841 07 Bratislava
- RNDr. PhD. Lívia Kotysová, Podkerepušky 29, 84008 Bratislava
- Lucia Horváthová, Pavla Horova 17, 841 08 Bratislava
- Ján Fabšič, Opletalova 7364/106, 841 08 Bratislava
- Ing. Marián Hudák, Vretenová 16, 841 04 Bratislava
- JUDr. Petra Hudáková, Záhradnícka 60, 821 08 Bratislava
- Katarína Wiesingerová, Opletalova 7364/106, 841 07 Bratislava
- Mgr. Choma Filip Choma, Jána Smreka 6163/24, 841 08 Bratislava
- Klaudia Končková, A.H.Gavloviča 142/14, ,97101 Prievidza
- Jaroslav Koterba, Opletalova 7364/106, 841 07 Bratislava
- Terézia r.Fenclová, Opletalova 7364/106, 841 07 Bratislava
- Dipl. Ing. Marcel Janík, Majcichov 477, 919 22 Majcichov
- Mgr. Ivana Janíková, Jesenského 1111/44, 926 01 Sereď
- Jana Šimkovičová, Opletalova 44, 841 07 Bratislava

- Kristián Moser, Záhradná 4, 901 01 Malacky
- Patrik Marculinec, Opletalova 7364/106, 841 07 Bratislava
- Michaela Phamová, Opletalova 7364/106, 841 07 Bratislava
- MUDr. Peter Minárik, Ľubovníková 59, 841 07 Bratislava
- Artur Shevchenko, Nezavisimosti 15, 830 92 Doneck, Ukrajina
- Tetyana Shevchenko, Nezavisimosti 15, 830 92 Doneck, Ukrajina
- Eva. Peterová, Štefana Králik 2, 841 07 Bratislava
- Pavol Šebo, Pavla Horova 26, 841 08 Bratislava
- Katarína Popluhárová, Majakovského 23, 902 01 Pezinok
- Miroslav Lachkovič, Opletalova 7364/106, 841 08 Bratislava
- Henrieta Ščepánová, Pod Lipovým 5297/19, 841 07 Bratislava
- Norbert Mészáros, Opletalova 7364/106, 841 07 Bratislava
- Ing. Stanislav Polc, Opletalova 7364/106, 841 07 Bratislava
- Ing. Lenka Polcová, Opletalova 7364/106, 841 07 Bratislava
- Marta Kapustová, Wolkrova 1084/19, 851 01 Bratislava
- Nela Pocisková, Janšákova 19, 841 07 Bratislava
- MUDr. Milan Pocisk, Janšákova 19, 841 07 Bratislava
- Ing. Denisa Pocisková, Slávičie údolie 4604/6350, 811 02 Bratislava
- Lukáš Laučík, I. Bukovčana 26/6124, 841 08 Bratislava

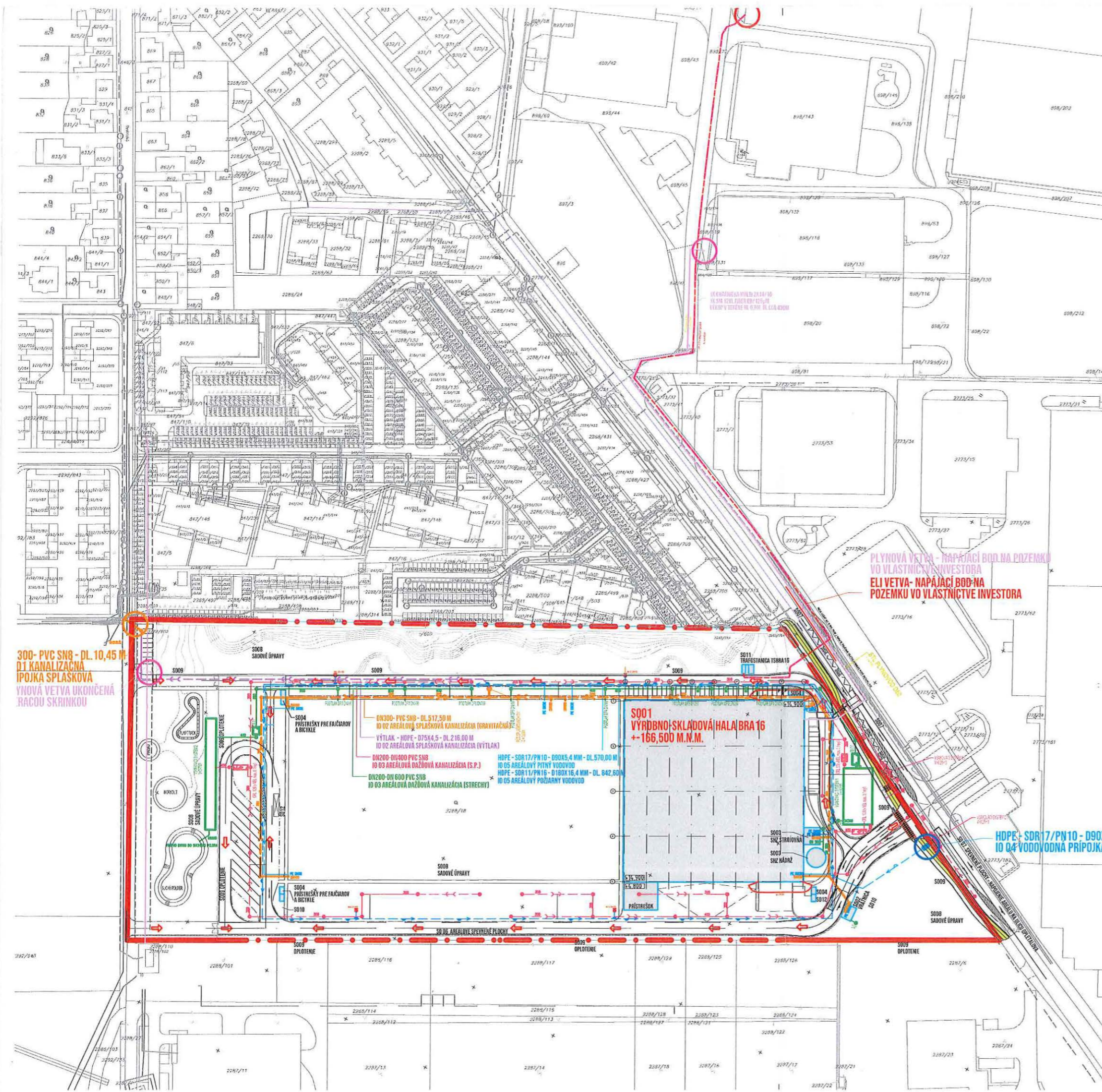
Doručí sa (dotknuté orgány): doručované jednotlivo

1. OÚ Bratislava, OSoŽP, ochrana prírody a krajiny, Tomášikova 46, 832 05 Bratislava
2. OÚ Bratislava, odd. ŽP – EIA, Tomášikova 46, 832 05 Bratislava
3. OÚ Bratislava, odbor krízového riadenia, Tomášikova 46, 832 05 Bratislava
4. OÚ Bratislava, OSoŽP, odpadové hospodárstvo, Tomášikova 46, 832 05 Bratislava
5. OÚ Bratislava, odbor cest. dopravy a pozem. kom., Tomášikova 46, 832 05 Bratislava
6. OÚ Bratislava, OSoŽP, štátna vodná správa, Tomášikova 46, 832 05 Bratislava
7. OÚ Bratislava, OSoŽP, ochrana ovzdušia, Tomášikova 46, 832 05 Bratislava
8. OÚ Bratislava, pozemkový a lesný odbor, Tomášikova 46, 832 05 Bratislava
9. OÚ Bratislava, odbor opravných prostriedkov, Tomášikova 46, 832 05 Bratislava
10. Hl. mesto SR Bratislava, Primaciálne nám. 1, 814 99 Bratislava
11. Dopravný podnik Bratislava, a.s., Olejkárska 1, 814 52 Bratislava I
12. Hydromelióracie, š.p., Vrakunská 29, 825 63 Bratislava
13. Krajský pamiatkový úrad Bratislava, Leškova 17, 811 04 Bratislava
14. MČ Devínska Nová Ves odd. VDaŽP, Novoveská 17/A, 843 10 Bratislava
15. BVS a.s., Prešovská 48, 826 46 Bratislava
16. MÚ Devínska Nová Ves, odd. spr., údrž. a ev. majet., Novoveská 17/A, 843 10 Bratislava
17. Ministerstvo obrany SR, agentúra správy majetku, Kutuzovova 8, 832 47 Bratislava
18. Ministerstvo vnútra SR, Pribinova 2, 812 72 Bratislava
19. Slovenský zväz telesne postihnutých, Ševčenkova 19, 851 01 Bratislava
20. Únia nevidiacich a slabozrakých Slovenska, Sekulská 1, 842 50 Bratislava
21. Slovenský vodohospodársky podnik, š.p., Vrakunská 29, 825 63 Bratislava
22. SPP distribúcia, a.s., Mlynské nivy 44/b, 825 11 Bratislava
23. Západoslovenská distribučná, a.s., Čulenova 6, 810 00 Bratislava
24. KRPZ, hl. m. Bratislavy, Radlinského 6, 811 07 Bratislava
25. Regionálny úrad verejného zdravotníctva Bratislava, Ružinovská 8, 820 09 Bratislava
26. KRPZ, Krajský dopravný inšpektorát, Špitálska 14, 812 28 Bratislava
27. Slovenský pozemkový fond, Búdkova cesta 36, Bratislava, 817 15
28. Magistrát hl. m. SR Bratislava, OŽP, Primaciálne nám. 1, 814 99 Bratislava
29. Magistrát hl. mesta SR, odd. správy komunikácií, Primaciálne nám. 1, 814 99 Bratislava

30. Hlavné mesto SR Bratislava, odd. dopravných povolení, referát tech. činností a špec. stav. úradu, Primaciálne nám. 1, 814 99 Bratislava
31. Yunex, s.r.o., Lamačská cesta 3/A, 841 04 Bratislava
32. Orange Slovensko, a.s., Metodova 8, 821 08 Bratislava
33. OTNS, a.s., Vajnorská 137, 831 04 Bratislava
34. SITEL, s.r.o., Kopčianska 18, 851 01 Bratislava
35. UPC BROADBAND SLOVAKIA, s.r.o., Ševčenkova 36, 851 01 Bratislava
36. Železnice SR, Klemensova 8, 813 61 Bratislava
37. Veolia Energia Slovensko, a.s., Einsteinova 21, 851 01 Bratislava
38. Slovak Telekom, a.s., Bajkalská 28, 817 62 Bratislava

Ďalej sa doručuje na vyvesenie:

39. Hlavné mesto SR Bratislava, Primaciálne nám. 1, 814 99 Bratislava
so žiadosťou o vyvesenie tohto oznámenia na úradnej tabuli a internetovej stránke
40. MČ Bratislava-Devínska Nová Ves, Novoveská 17/A, 843 10 Bratislava
so žiadosťou o vyvesenie tohto oznámenie na úradnej tabuli a internetovej stránke



LEGENDA

- HRANICA RIEŠENÉHO ÚZEMIA
- DAŽĎOVÁ KANALIZÁCIA
- SPLAŠKOVÁ KANALIZÁCIA
- ELI KÁBEL NN
- ELI KÁBEL VN
- PLYNOVOD STL2
- PLYNOVOD VTL
- PLYNOVOD NTL
- NOVONAVRHNUTÁ PRÍPOJKA PLYNU
- NOVONAVRHNUTÁ SKRINKA PRE MERANIE PLYNU
- NADZEMNÝ HYDRANT DN 150
- PŘÍJAZD POŽIARNYCH VOZIDIEL
- POŽIARNE NEBEZPEČNÝ PRIESTOR - ODSTUP
- KANALIZAČNÁ PRÍPOJKA SPLAŠKOVÁ
- AREÁLOVÁ SPLAŠKOVÁ KANALIZÁCIA HOPE
- AREÁLOVÁ SPLAŠKOVÁ KANALIZÁCIA PVC
- AREÁLOVÁ DAŽĎOVÁ KANALIZÁCIA STRIECH
- AREÁLOVÁ DAŽĎOVÁ KANALIZÁCIA SPEVNENÝCH PLOCH
- AREÁLOVÝ PITNÝ VODOVOD
- AREÁLOVÝ POŽIARNY VODOVOD
- VSÁKOVACÍ SYSTÉM VEŘEJNEJ KOMUNIKÁCIE
- VSÁKOVACÍ SYSTÉM AREÁLOVÝ
- ODLUČOVAČ ROPNÝCH LÁTKO
- PARKOVACIE MIESTO
- KOMUNIKÁCIA VNÚTROAREÁLOVÁ
- CYKLOCESTA
- CHODNÍK
- ZATRÁVŇOVACIE TVÁRNICE
- VEGETÁCIA
- BUDOVA
- NEPLODNÁ PŮDA
- ORNÁ PŮDA
- DVOR, OSTATNÁ STAVEBNÁ PLOCHA
- CESTA, KOMUNIKÁCIA
- PARK, OKRASNÁ ZÁHRADA
- OSTATNÁ PLOCHA

LEGENDA NÁPOJNÝCH BODOV

- NÁPOJNÝ BOD PLYNU
VETVA OPLETALOVA VEDIE CEZ:
898/137, 898/70, 898/118, 898/273/224, 2776/2
- NÁPOJNÝ BOD ELI
VEDIE CEZ:
898/137, 898/70, 898/118, 898/273/224, 2776/2, 898/70, 898/118
- NÁPOJNÝ BOD KANALIZÁCIE
VEDIE CEZ:
2291
- NÁPOJNÝ BOD VODOVODU

* NEPOPIŠANÉ VETVY SÚ NAPÁJAN NA POZEMKU INVESTORA
** SOUČASŤOU KOORDINAČNEJ SÍŤU PŮHOHA 1 | ZOZNAM PARCEL E KNUTÝCH ZÁMEROM INVESTORA

ZOZNAM STAVEBNÝCH OBJEKTŮV

- SO01 VÝROBNO - SKLADOVÁ HALA CTPARK BRA 16
- SO02 VRÁTNICA
- SO03 STROJOVŇNA A NÁDRŽ SHZ
- SO04 PRÍSTREŠKY PRE FAJČAROV A BICYKLE
- SO05 TOTÉMY, VLAJKOVÉ STOŽIARE A PYLŇNY
- SO06 AREÁLOVÉ SPEVNENÉ PLOCHY
- SO07 S. P. - NAPOJENIE AREÁLU NA ULICU OPLETALOVÁ
- SO08 SADOVÉ A KONEČNÉ ÚPRAVY
- SO09 OPLIETENIE
- SO10 ODPADOVÉ HOSPODÁRSTVO
- SO11 TRAFOSTANICA A VN PRÍPOJKA
- SO12 CESTNÁ VÁHA

ZOZNAM INŽINIERSKÝCH OBJEKTŮV

- IO01 KANALIZAČNÁ PRÍPOJKA SPLAŠKOVÁ
- IO02 AREÁLOVÁ SPLAŠKOVÁ KANALIZÁCIA
- IO03 AREÁLOVÁ DAŽĎOVÁ KANALIZÁCIA
- IO04 VODOVODNÁ PRÍPOJKA
- IO05 AREÁLOVÝ VODOVOD
- IO06 PLYNOVÁ PRÍPOJKA
- IO07 NAPÁJACIE KÁBLOVÉ ROZVODY NN
- IO08 VONKAJŠIE OSVETLENIE
- IO09 AREÁLOVÝ PLYNOVÝ ROZVOD
- IO10 PRÍPRAVA ÚZEMIA, HTU A ZARIADENIE STAVENISKA

300- PVC SN8 - DL. 10,45 M
D1 KANALIZÁCIA
IPOJKA SPLASKOVA
VNOVÁ VETVA UKONČENÁ
RACOU SKRINKOU

PLYNOVÁ VETVA - NAPÁJACÍ BOD NA POZEMKU
VO VLASTNICTVE INVESTORA
ELI VETVA - NAPÁJACÍ BOD NA
POZEMKU VO VLASTNICTVE INVESTORA

HOPE - SDR17/PN10 - D90X5,4 MM - DL. 1,50
IO 04 VODOVODNÁ PRÍPOJKA

SO01 VÝROBNO-SKLADOVÁ HALA BRA 16
+166,500 M.N.M.

RIEŠENÝ POZEMOK PLOCHA : 68 833,89 M² | ZASTAVANÁ PLOCHA SO 01: 9354,75 M²

NÁZOV STAVBY
BRA16 HALA
VÝROBNO-SKLADOVÁ HALA

Miesto stavby
Opletalova ulica
Bratislava - MČ Devínska Nová Ves, SR

INVESTOR
CTPark Bratislava s.r.o.
Laurinská 18, 81101 Bratislava

SPRACOVATEL PROJEKTOVEJ DOKUMENTÁCIE
ČECHOVA ARCHITECTS, s.r.o.
Paříský 50, 811 06 Bratislava

GENERÁLNY PROJEKTANT
Ing. arch. Tomáš Čechvala - SKA 1732
Autorizovaný architekt SKA 1732

ZODPOVEDNÝ PROJEKTANT ČASTI
Ing. arch. Tomáš Čechvala
Autorizovaný architekt SKA 1732
Paříský 50, 811 03 Bratislava

VYPRACOVAL
Ing. arch. Tomáš Čechvala
Ing. arch. Marián Kolimár
Ing. arch. Ondrej Zajac

FORMÁT
MERKA
DÁTUM

1050X59-
1:2001
08/2021

ČASŤ PO
C - SITUÁCIE

OBSAH VÝKRESU
KOORDINAČNÁ SITUÁCIA NA KATASTRÁLNEJ MAPE

PROJEKT
BRA16

STUPEŇ
DUR

OBJEKT
-

ČASŤ PO
C2

ČÍSLO VÝKRESU
04

REVÍZIA
06

10 000 = 166,500 m.n.m., výškový systém BP